



BOSCH & VAN RIJN

Consultants in renewable energy and planning

Succesvol communiceren over windenergie

Geert Bosch, Utrecht 30 juni 2011

Bosch & Van Rijn BV

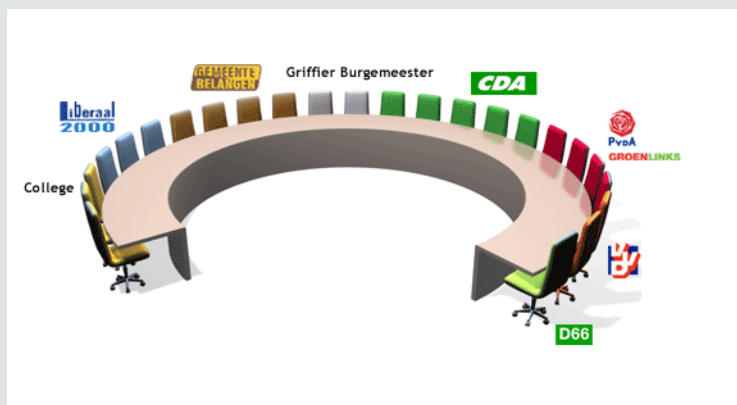
www.boschenvanrijn.nl

030 6776466





Het gaat om de raad!



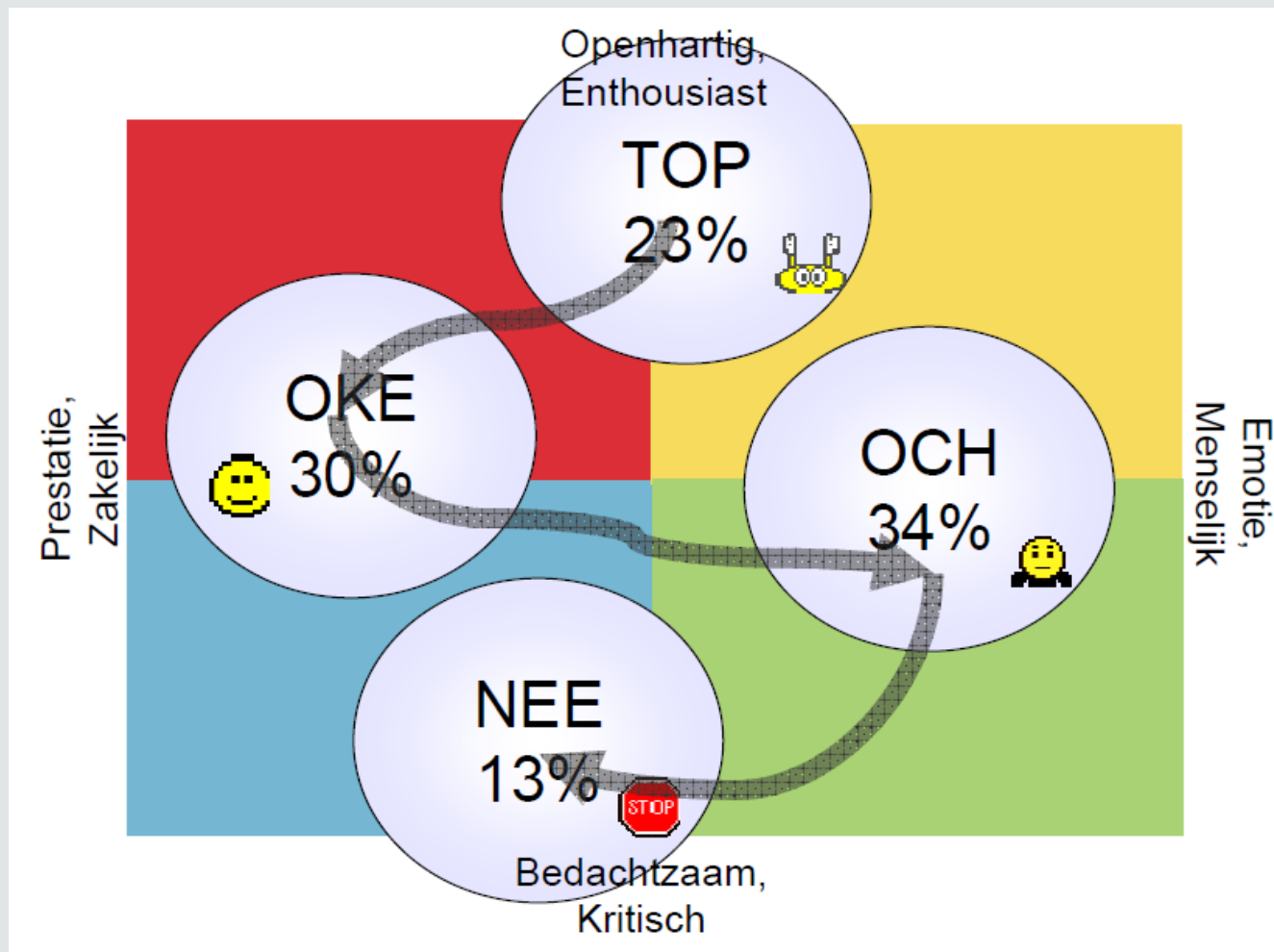


De stemming in de raad wordt op straat, op feestjes, langs de lijn en op het schoolplein bepaald.





64 % van de bevolking is 'neutraal'





Leidraad voor communicatieplannen

Fasen van een project

1. Voorverkenning
2. Verkenning
3. Planfase
4. Realisatiefase
5. Exploitatie en beheer

1. Inleiding

2. Opstellen van een communicatieplan

3. Doelgroepen

4. Participatie in windenergieprojecten

5. Communicatiemiddelen

Bijlage 1. Achtergronddocumenten en bronnen

Bijlage 2. Praktijkvoorbeelden

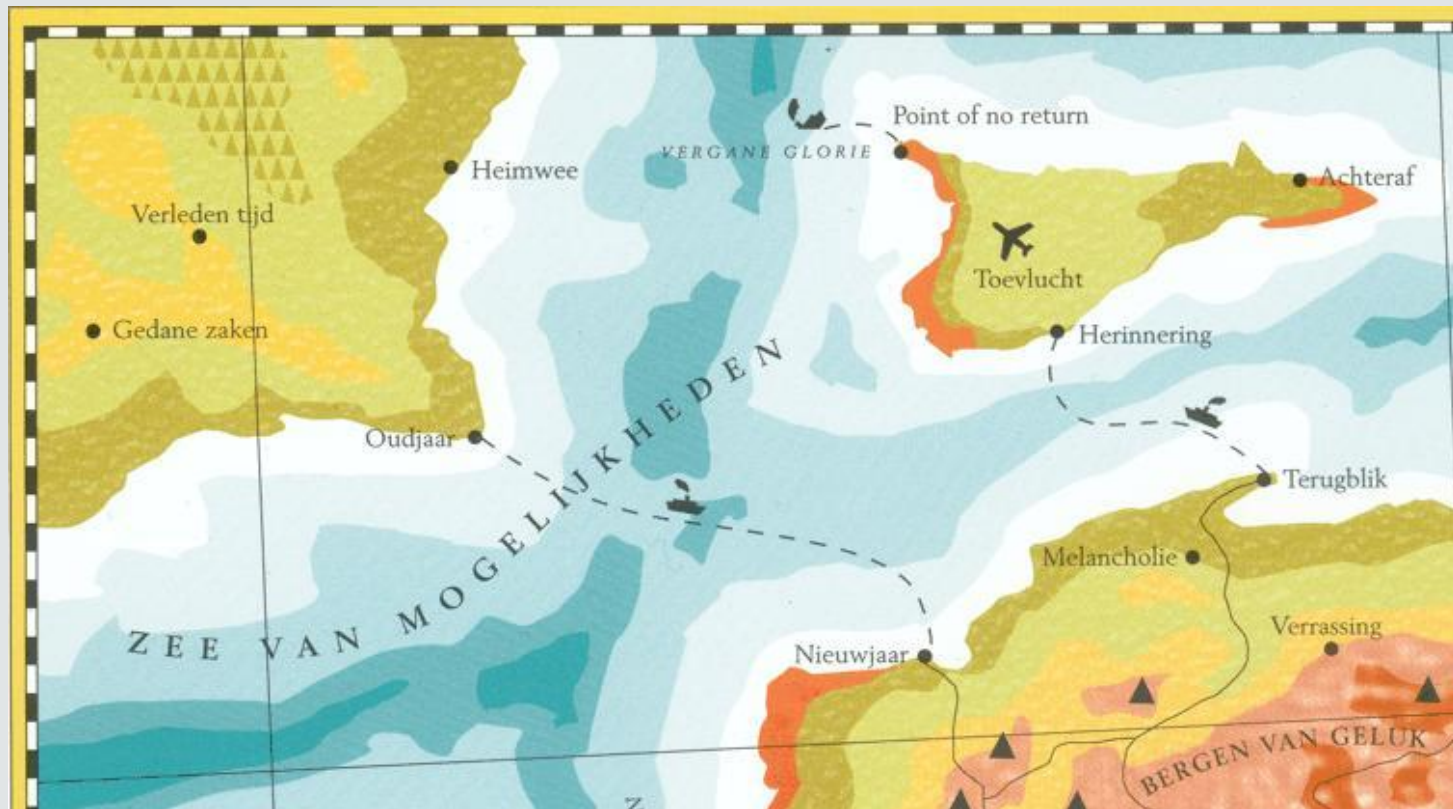
Bijlage 3. Websites voor meer informatie

Bijlage 4. Voorbeelden per projectfase



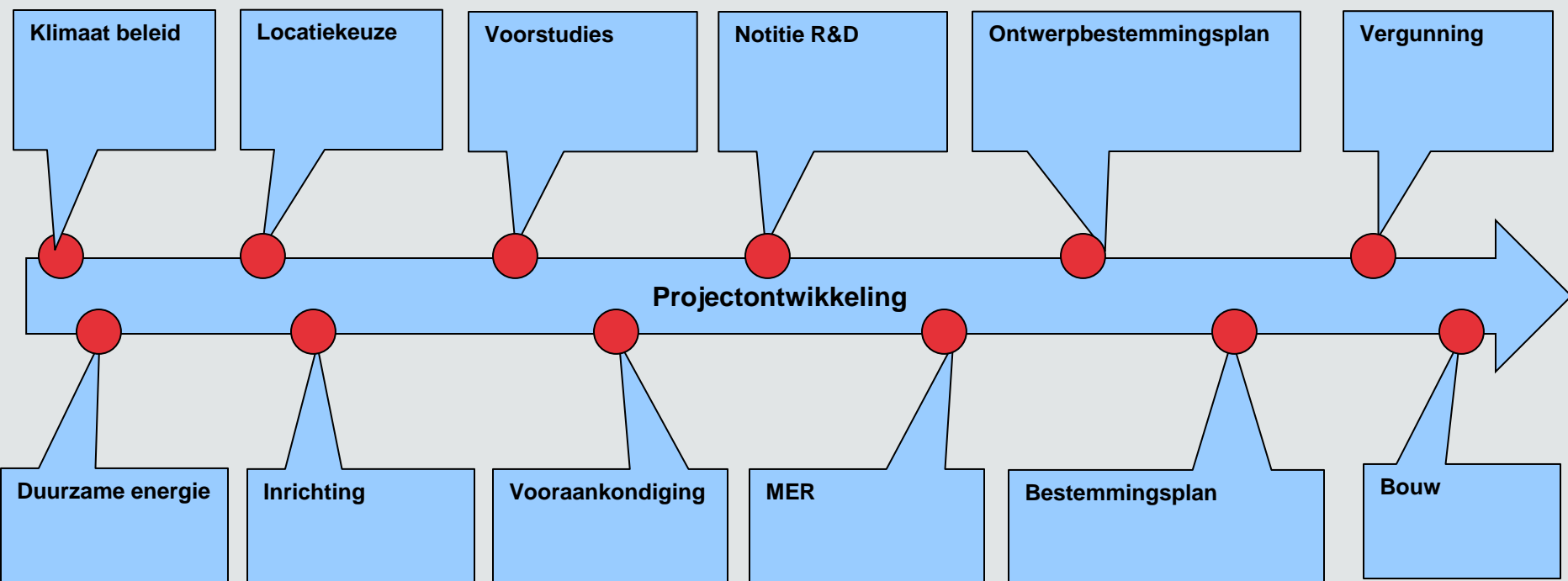
Waar gaat het over

(niet alles staat ter discussie)





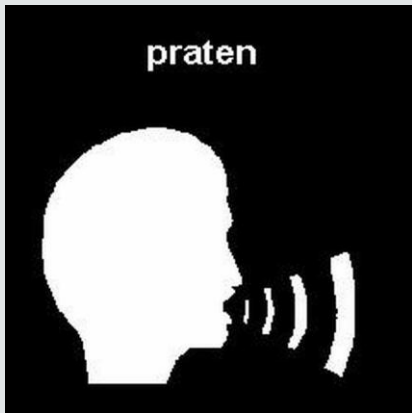
Planning



Website: Het plan, het proces, betrokken partijen, nieuws,



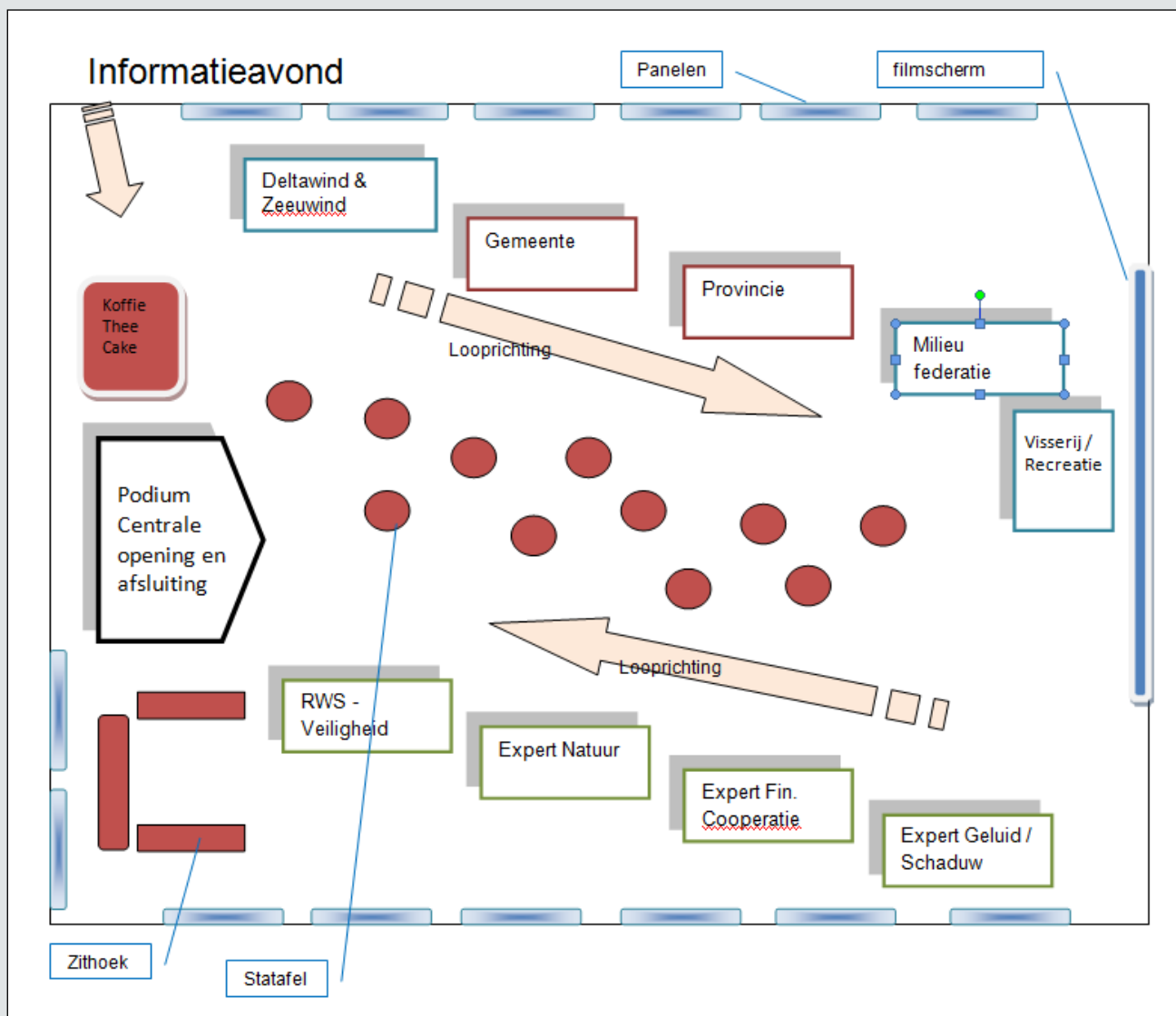
Meer dan alleen zenden...





Tips

1. Betrek iedereen die (mogelijk) invloed ondervindt
2. Vraag naar hun belang: schrijf op
3. Formuleer boodschap en doel per belanghebbende
4. Kies communicatiemiddelen:
 - Website
 - Informatieavonden
 - Krantenartikel
 - Brief huis aan huis
 - Gesprek 1 op 1 aan huis





De pers; doelgroep en medium:

- Creëer mijlpalen en neem de regie:
- Bedien ze: persberichten, info
- Wees gastheer voor de media
- Bereid je voor op kritische vragen en emoties





Veel gestelde vragen...en antwoorden



Gemeente Utrecht

[← Hoofdmenu Utrecht.nl](#)

Home | [Digitaal loket](#) | [Sitemap](#) | [Tekstversie](#) | [Contact](#) | [Help](#) | [English](#)

[zoek](#)

Milieu

[Home Utrecht.nl](#) > [Milieu](#) > [Windenergie](#) > Veelgestelde vragen

[Print](#) [Reageer op deze pagina](#)

Veelgestelde vragen

Milieu

- [Startpagina](#)
- [Luchtkwaliteit Utrecht](#)
- [Bedrijven](#)
- [Bodem](#)
- [Duurzaam Bouwen](#)
- [Utrechtse Energie](#)
 - [Windenergie](#)
 - [Utrechtse energie](#)
 - [Veelgestelde vragen](#)
 - [Onderzoek](#)
 - [Planproces](#)
 - [Links](#)
 - [Nieuws](#)
- [Externe veiligheid](#)
- [Geluid](#)
- [Milieubeleidsplan](#)
- [Groen](#)
- [Milieuzonering vrachtauto's](#)

Veelgestelde vragen:

- [Heeft de gemeente al besloten tot plaatsing van windmolens in Utrecht en zo ja, waar dan?](#)
- [Hoe wordt de verdere uitwerking op Lage Weide vormgegeven?](#)
- [Zijn windmolens in Utrecht nodig?](#)
- [Waarom windmolens op Lage Weide?](#)
- [Hoeveel windmolens moeten er komen op Lage Weide?](#)
- [Wat zijn de voordelen van windmolens voor Utrecht?](#)
- [Wat levert een windmolen aan energie op?](#)
- [Waarom geen windmolens op zee?](#)
- [Heb ik als omwonende last van windmolens?](#)
- [Heb ik als ondernemer last van windmolens?](#)
- [Wie is de initiatiefnemer voor windmolens \(en straks eigenaar of exploitant van de molens\)?](#)
- [Hebben bewoners en ondernemers nog iets te zeggen over de komst van windmolens?](#)
- [Waarom staan de windmolens niet in het nieuwe bestemmingsplan Lage Weide?](#)

Contactgegevens

Hebt u vragen of ideeën?
Mail naar windenergie@utrecht.nl of bel naar ons klantcontactcentrum, op telefoonnummer 030 - 286 00 00.

1. Heeft de gemeente al besloten tot plaatsing van windmolens in Utrecht en zo ja, waar dan?
Het college vindt bedrijventerrein **Lage Weide** en de toekomstige woonwijk **Rijnenburg** potentieel geschikte locaties voor het plaatsen van grote windmolens. Op basis van een uitgewerkt ruimtelijk kader (Stedenbouwkundig Programma van Eisen) neemt de raad een besluit of windmolens op Lage Weide mogelijk zijn. Hierbij worden ook bewoners en bedrijven in en rond Lage Weide betrokken. De condities voor windenergie in **Rijnenburg** komen aan de orde bij de uitwerking van de Structuurvisie Rijnenburg.

2. Hoe wordt de verdere uitwerking op Lage Weide vormgegeven?
Waar precies en onder welke randvoorwaarden windmolens mogelijk zijn, moet verder worden uitgewerkt. Voor verder onderzoek en planvorming op Lage Weide wil het college van burgemeester en wethouders initiatieven van anderen faciliteren. De gemeente plaatst zelf dus geen windmolens.

3. Zijn windmolens in Utrecht nodig?
Windenergie is belangrijk omdat windmolens het gebruik van fossiele energie terugdringen en daarmee een grote bijdrage moeten leveren aan het klimaatneutraal



One-liner:
**“ Schone energie voor nu en in de toekomst,
dat is waarvoor we het doen!”**





“Ik wil later aan mijn kleinkinderen kunnen uitleggen wat we in onze tijd deden tegen klimaatverandering.”





**One-liner:
De wind is....**

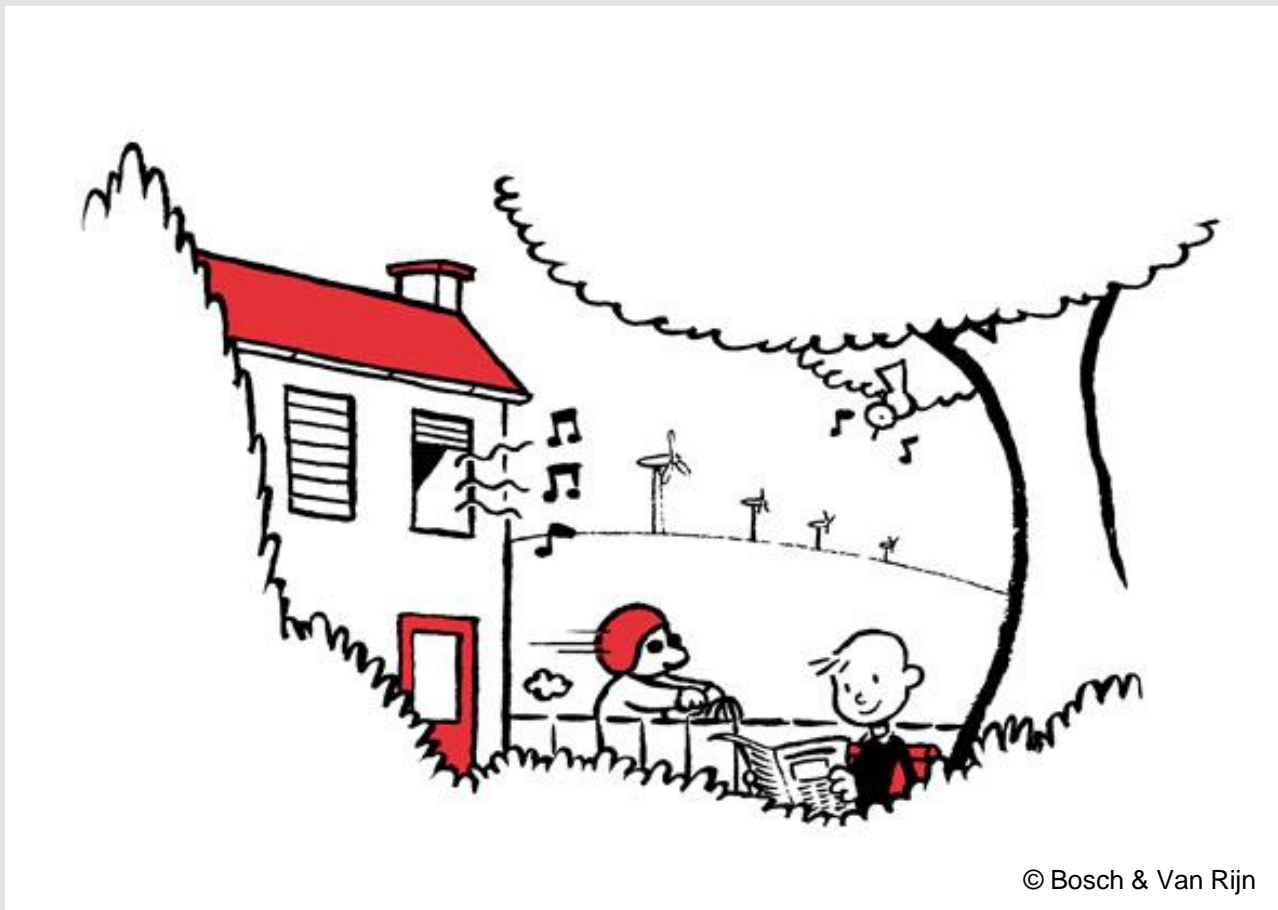


..... turbines maken daar stroom van.



One-liner:

“ U zult de windturbines af en toe horen. Net als de snelweg/ de spoorbrug / de vliegtuigen / uw burenen”.





One-liner:

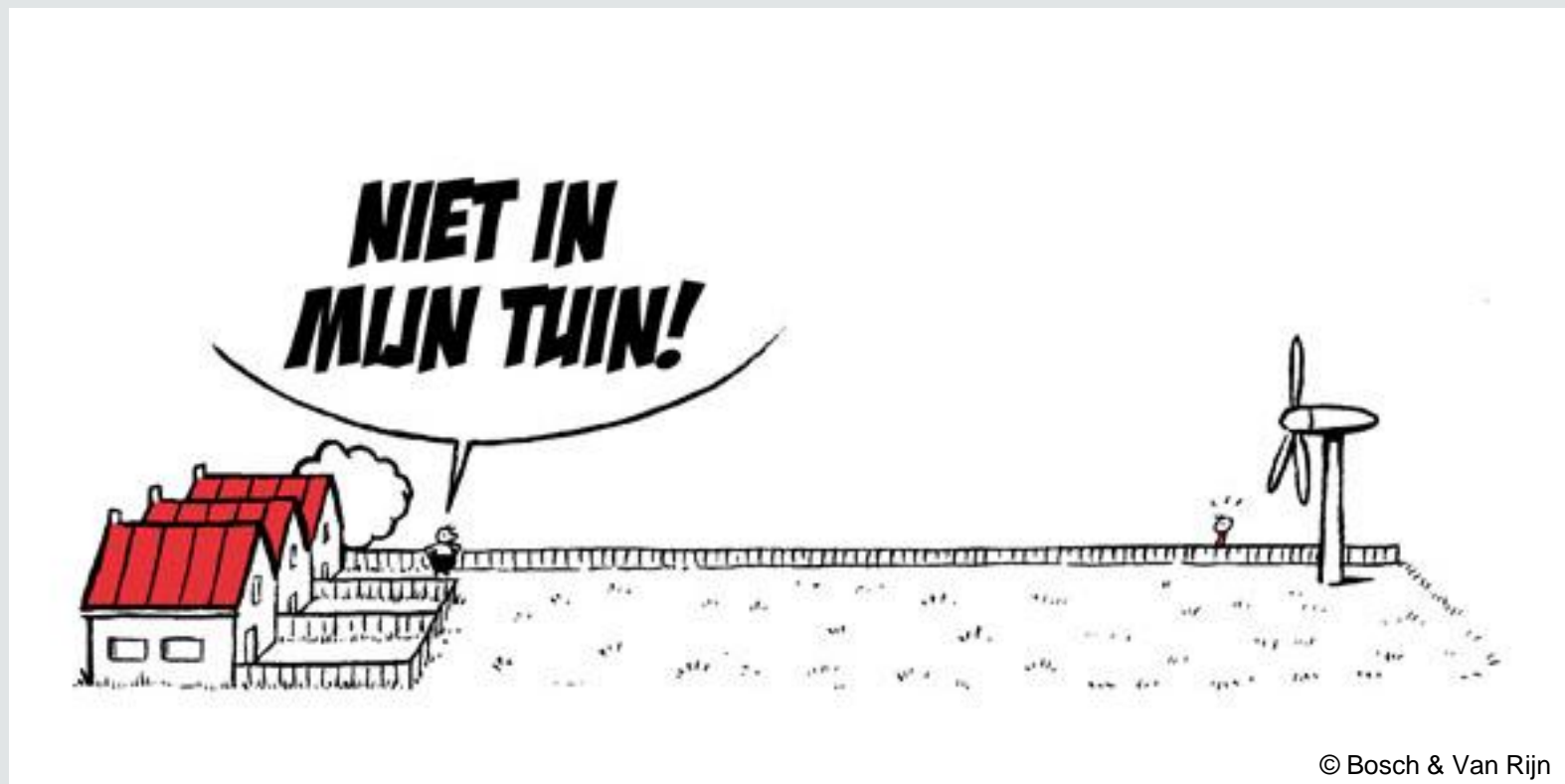
“ Windenergie maakt ons minder afhankelijk.”





One-liner:

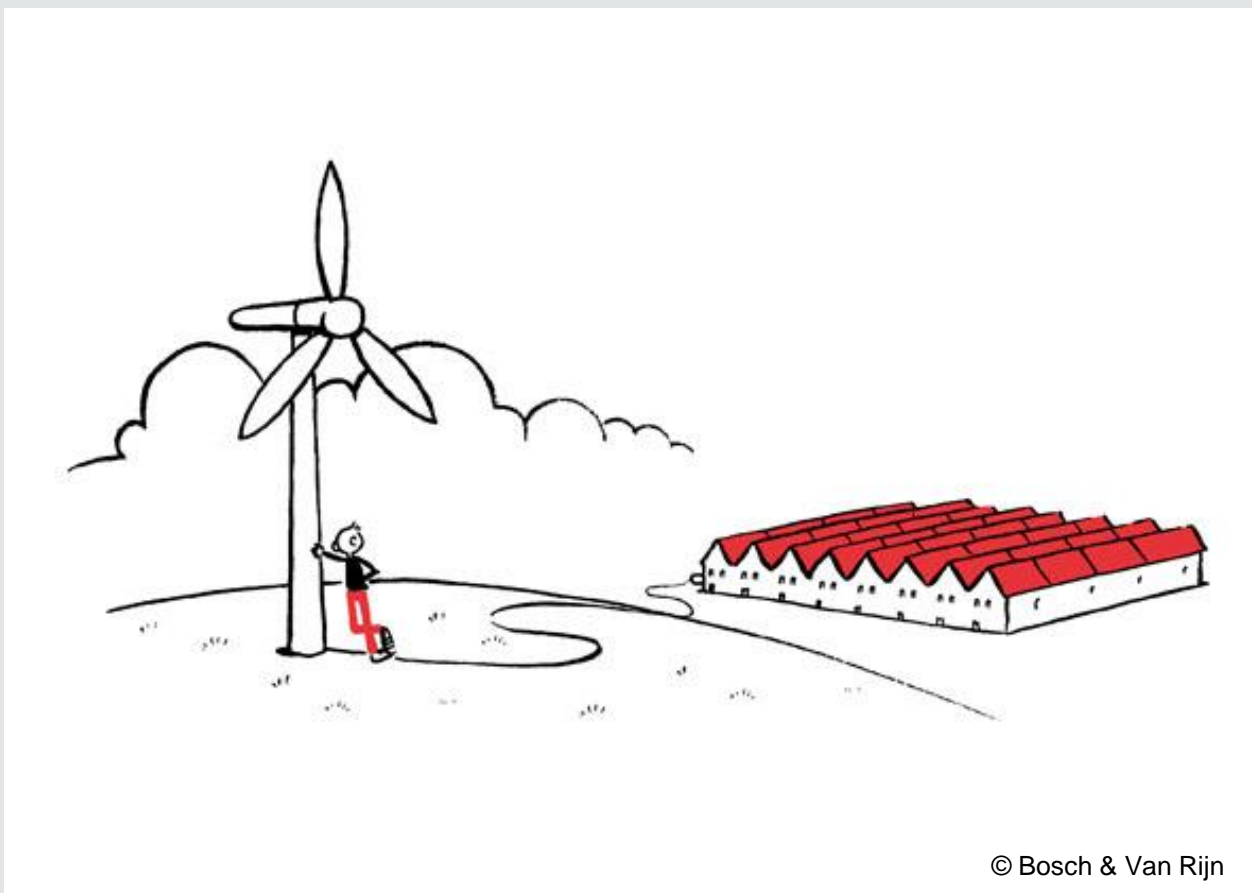
“ Ik respecteer de zorgen van de omwonenden;
we doen er alles aan om hinder te voorkomen.”





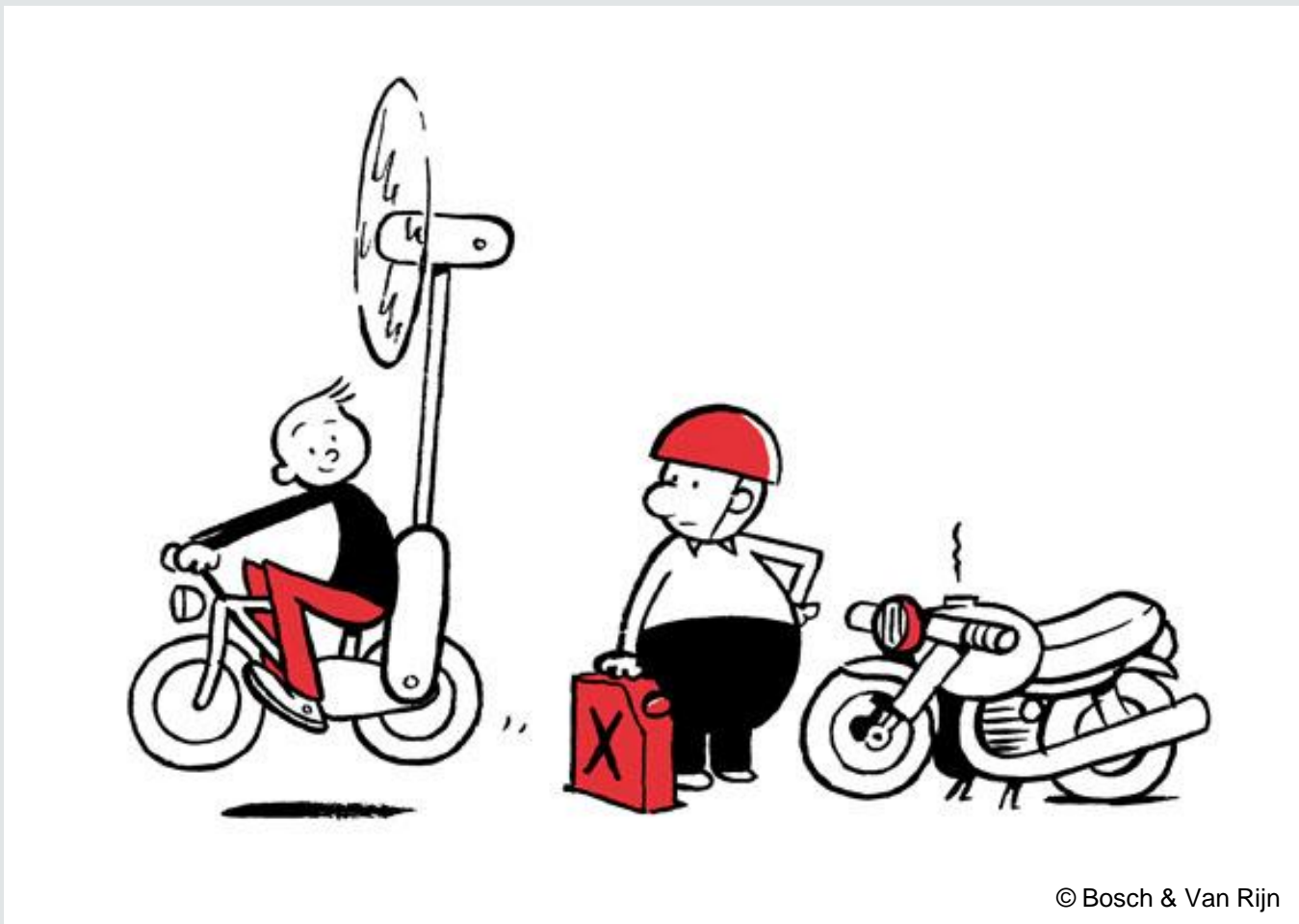
One-liner:

“Het windpark levert stroom voor 5.000 huishoudens.”





One-liner: “Elektrisch rijden heeft de toekomst.”





De stemming in de raad wordt op straat, op feestjes, langs de lijn en op het plein bepaald.





Tenslotte:

Maak een plan..... en stel dat regelmatig bij.

En onthoud:

**De stemming in de raad wordt op straat, op feestjes,
langs de lijn en op het plein bepaald.**